

ニュースリリース

2020 年 7 月 16 日

日鉄エンジニアリング株式会社

日之出水道機器(株)佐賀工場第 4 期工事の着工について

日鉄エンジニアリング株式会社（代表取締役社長：石俣 行人、本社：東京都品川区、以下「当社」）は、このたび日之出水道機器株式会社（代表取締役社長：浅井 武、本社：福岡市博多区、以下「施主」）より受注した佐賀工場第 4 期工事（所在地：佐賀県三養基郡、以下「本工事」）を着工いたしました。

本工事は、鋳物生産ラインのリニューアルに伴い、佐賀工場内にある既存工場を改修する工事です。建屋改修と生産設備用の基礎築造が並行するため、新築よりも緻密な設計・施工計画が求められます。

このため、建築建屋と生産設備を 3D モデルで統合し、干渉部（建屋鉄骨と生産設備・建屋基礎と生産設備基礎等）を確実に洗い出すことで設計上・施工上の手戻りを防止し、円滑な工事運営を図ります。また、設計段階において 3D モデルを用いることで、操業時の作業性・メンテナンス性の確認も容易に行うことができます。

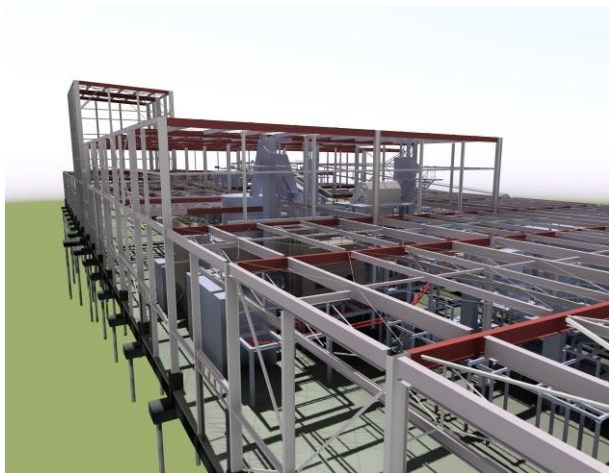
さらに既存建屋内の工事で施工スペースや高さに制約があるため、省スペースで施工ができ、低振動で既存生産設備への影響も回避できる回転圧入杭「NS エコパイル®」※1 を約 300 本採用しております。

日本製鉄グループの一員として鋼構造分野に大きな強みを持つ当社は、産業建築分野を得意領域の一つとして実績を重ねております。引続き、鋼構造エンジニアリング力と鉄の知見を活かした商品・技術の提供を通じ、安心・安全な社会の実現に貢献してまいります。

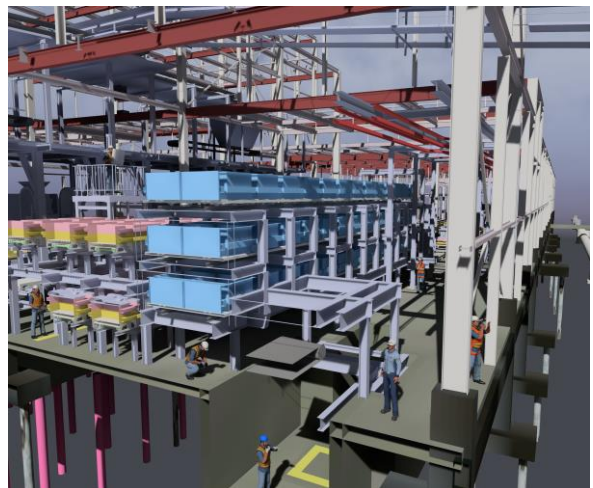
※1：NS エコパイル®は、日本製鉄(株)および日鉄建材(株)の登録商標です。登録番号は第 4417917 号です。

「佐賀工場第 4 期工事」概要

所 在 地	：	佐賀県三養基郡みやき町大字原古賀字岩崎
構 造	：	鉄骨造地上 2 階建て
延床面積	：	約 7,500 m ²
鋼材重量	：	約 500 トン
請負範囲	：	建屋の改修、機械基礎築造の設計施工一式（建築・外構）



【建築と生産設備の3D統合モデル】



【3Dモデルを用いた作業スペースの確認】



【VRによる工場内作業空間の確認】

【お問い合わせ先】

サステナビリティ・広報部 広報室：03-6665-2366

URL: <https://www.eng.nipponsteel.com/contact/index.html>

以 上