

ニュースリリース

平成19年4月2日

新日鉄エンジニアリング株式会社  
日鉄パイプライン株式会社  
日鉄ブリッジ株式会社

## 日鉄パイプライン(株)の発足並びに日鉄ブリッジ(株)の新体制について

新日鉄エンジニアリング株式会社〔社長 羽矢 惇〕（以下「弊社」）は、平成19年4月1日、会社分割（分社型吸収分割）により、パイプライン事業を日鉄シビルコンストラクション株式会社（弊社100%子会社）に、橋梁事業を日鉄ブリッジ株式会社（弊社100%子会社）に各々承継いたしました。これにより、日鉄パイプライン株式会社が発足、並びに日鉄ブリッジ株式会社の新体制がスタートいたしましたのでお知らせ致します。

新会社の概要は各々資料1、2をご参照ください。

資料1・・・日鉄パイプライン株式会社概要

資料2・・・日鉄ブリッジ株式会社概要

### 本件に関するお問合せ先

新日鉄エンジニアリング株式会社

総務部広報室 03-3275-6030

日鉄パイプライン株式会社

総務部 03-5326-7664

日鉄ブリッジ株式会社

総務部 093-752-1801

## 日鉄パイプライン株式会社

### 1. 会社概要

- 1) 商号 日鉄パイプライン株式会社  
( 英文名称 : NIPPON STEEL PIPELINE CO., LTD. )
- 2) 事業内容 国内におけるエネルギーパイプライン ( 石油・ガス・熱等のエネルギー搬送用パイプライン ) 及びこれに付帯する施設の設計・製作・施工・メンテナンス  
水道施設 ( 上水、工業用水及び農業用水等のトンネル・導管・貯槽 ) の更新更生を主とする設計・製作・施工
- 3) 建設業許可 特定建設業許可 ( 土木一式・鋼構造物・水道施設・他 )
- 4) 本店所在地 東京都新宿区西新宿三丁目 7 番 1 号 新宿パークタワー 36 階
- 5) 代表者 代表取締役社長 太田 英美
- 6) 事業所等 札幌 仙台 新潟 新宿 名古屋 大阪 広島 北九州 福岡
- 7) 資本金 4.5 億円
- 8) 自己資本額 約 6.2 億円 ( H19 年 3 月末見込み )
- 9) 事業規模 約 270 億円
- 10) 従業員数 約 420 名
- 11) 株主 / 持分比率 新日鉄エンジニアリング株式会社 100%

### 2. 経営体制 ( 平成 19 年 4 月 1 日付 )

#### 1) 取締役

代表取締役社長 太田 英美 おおた ひでみ  
( 新日鉄エンジニアリング株式会社 代表取締役副社長 )

代表取締役専務執行役員 林田 紀雄 はやしだ のりお

事業統括本部長委嘱

取締役常務執行役員 武政 茂夫 たけまさ しげお  
技術本部長委嘱

取締役常務執行役員 湯浅 彰 ゆあさ あきら  
東日本事業部長委嘱

取締役常務執行役員 美濃羽 郁夫みのわ いくお  
関西事業部長委嘱

2) 監査役

監査役(非常勤) 島貫 靖士 しまぬき やすし  
(新日鉄エンジニアリング株式会社 経営企画部長)

3) 執行役員(重要な使用人)

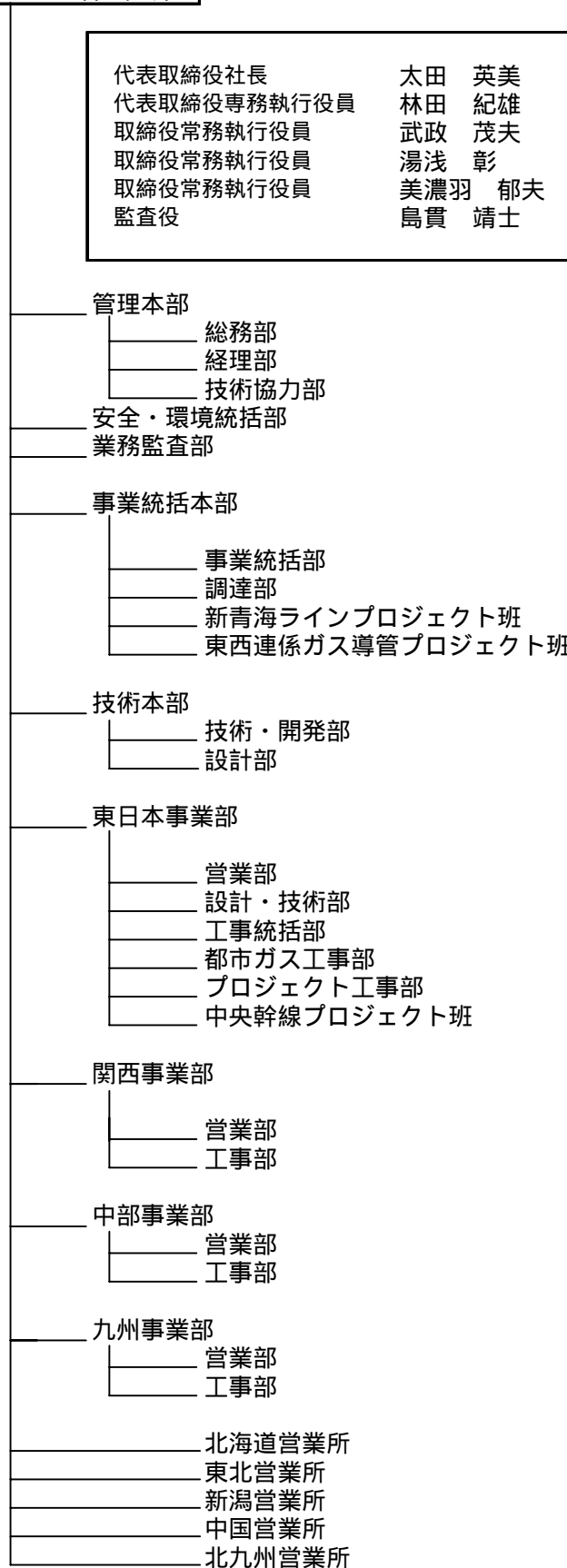
執行役員 佐藤 秀紀 さとう ひでき  
管理本部長委嘱

執行役員 奥野 省三 おくの しょうぞう  
事業統括本部副本部長委嘱

執行役員 平野 信久 ひらの のぶひさ  
九州事業部長委嘱

### 3 . 組織体制

#### 日鉄パイプライン株式会社



## 日鉄ブリッジ株式会社

### 1. 会社概要

- |             |                                                                                |
|-------------|--------------------------------------------------------------------------------|
| 1) 商号       | 日鉄ブリッジ株式会社<br>( 英文名称 : NIPPON STEEL BRIDGE CO., LTD. )                         |
| 2) 事業内容     | 国内向け一般橋梁の営業・設計・製作・架設・メンテナンス<br><br>大型鋼構造物の製作<br><br>NS スタッド工法によるスタッド溶接工事の営業・施工 |
| 3) 建設業許可    | 特定建設業許可(土木一式・鋼構造物・他)                                                           |
| 4) 本店所在地    | 東京都千代田区大手町二丁目6番3号                                                              |
| 5) 代表者      | 代表取締役社長 藤田 泰                                                                   |
| 6) 事業所等     | 名古屋 大阪 北九州                                                                     |
| 7) 資本金      | 4.5 億円                                                                         |
| 8) 自己資本額    | 約26 億円(H19年3月末見込み)                                                             |
| 9) 事業規模     | 約100 億円                                                                        |
| 10) 従業員数    | 約170 名                                                                         |
| 11) 株主/持分比率 | 新日鉄エンジニアリング株式会社 100%                                                           |

### 2. 経営体制(平成19年4月1日付)

#### 1) 取締役

- |         |                                          |
|---------|------------------------------------------|
| 代表取締役社長 | 藤田 泰 ふじた やすし                             |
| 取締役     | 野口 政明 のぐち まさあき<br>企画管理本部長委嘱、コンプライアンス統括担当 |
| 取締役     | 坂本 良文 さかもと よしふみ<br>技術本部長委嘱               |

取締役

水田 一郎 みずた いちろう  
若松工場長委嘱

取締役

大濱 昭次 おおはま しょうじ  
経営管理責任者

取締役（非常勤）

山根 信 やまね まこと  
（新日鉄エンジニアリング株式会社 橋梁・港湾ユニット長）

## 2) 監査役

監査役（非常勤）

小埜 毅比古 こはなわ たけひこ  
（新日鉄エンジニアリング株式会社 コンプライアンス統括部長）

### 3 . 組織体制

