

日鉄トピーブリッジ株式会社の新体制について

新日鉄エンジニアリング株式会社（本社：東京都品川区、代表取締役社長：羽矢 惇）とトピー工業株式会社（本社：東京都品川区、代表取締役社長：清水 良朗）は、本年 4 月 1 日付で、橋梁・鋼構造事業を営む両社の連結子会社である日鉄ブリッジ株式会社およびトピー鉄構株式会社を合併し、新たに日鉄トピーブリッジ株式会社を発足させることとしておりますが、このたび日鉄トピーブリッジ株式会社の新体制が以下のとおり内定いたしましたので、お知らせいたします。

1. 会社概要

- 1) 商号 日鉄トピーブリッジ株式会社
(英文名称：Nippon Steel Topy Bridge Co., Ltd.)
- 2) 事業内容
 - ①鋼製一般橋梁の製作・架設（国内・海外）
 - ②吊橋・斜張橋（ケーブル）の製作・架設（国内・海外）
 - ③橋梁向け鋼構造商品の販売
 - ④海洋鋼構造物（防波堤・栈橋 等）の製作
- 3) 本店所在地 愛知県豊橋市明海町 1 番地
(トピー工業(株)豊橋製造所構内)
- 4) 代表者 代表取締役社長 吉 武 考 三 郎
- 5) 事業所等

工 場：豊橋工場	愛知県豊橋市明海町 1
若松工場	福岡県北九州市若松区安瀬 6 4
営業拠点：営業本部	愛知県豊橋市明海町 1
北海道営業所	北海道札幌市中央区北二条西 4-1 北海道ビル
東北営業所	宮城県仙台市青葉区一番町 3-7-1 電力ビル
東京営業所	東京都品川区大崎 1-5-1 大崎センタービル
新潟支所	新潟県新潟市中央区東大通 1-4-2 COI 新潟ビル
名古屋支所	愛知県名古屋市中村区名駅南 2-13-18 NS ビル
大阪営業所	大阪府大阪市中央区高麗橋 4-4-9 淀屋橋ダイビル

中国営業所 広島県広島市中区鉄砲町 10-12 広島鉄砲町ビルディング
九州営業所 福岡県北九州市若松区安瀬 6 4
福岡支所 福岡県福岡市博多区店屋町 5-18 博多 NS ビル

- 6) 資本金 4 5 0 百万円
- 7) 事業規模 約 2 5 0 億円
- 8) 従業員数 約 3 0 0 名
- 9) 株主／持分比率 新日鉄エンジニアリング株式会社 6 5 %
トピー工業株式会社 3 5 %

2. 経営体制（平成 22 年 4 月 1 日付）

代表取締役社長 吉 武 考 三 郎 よしたけ こうざぶろう

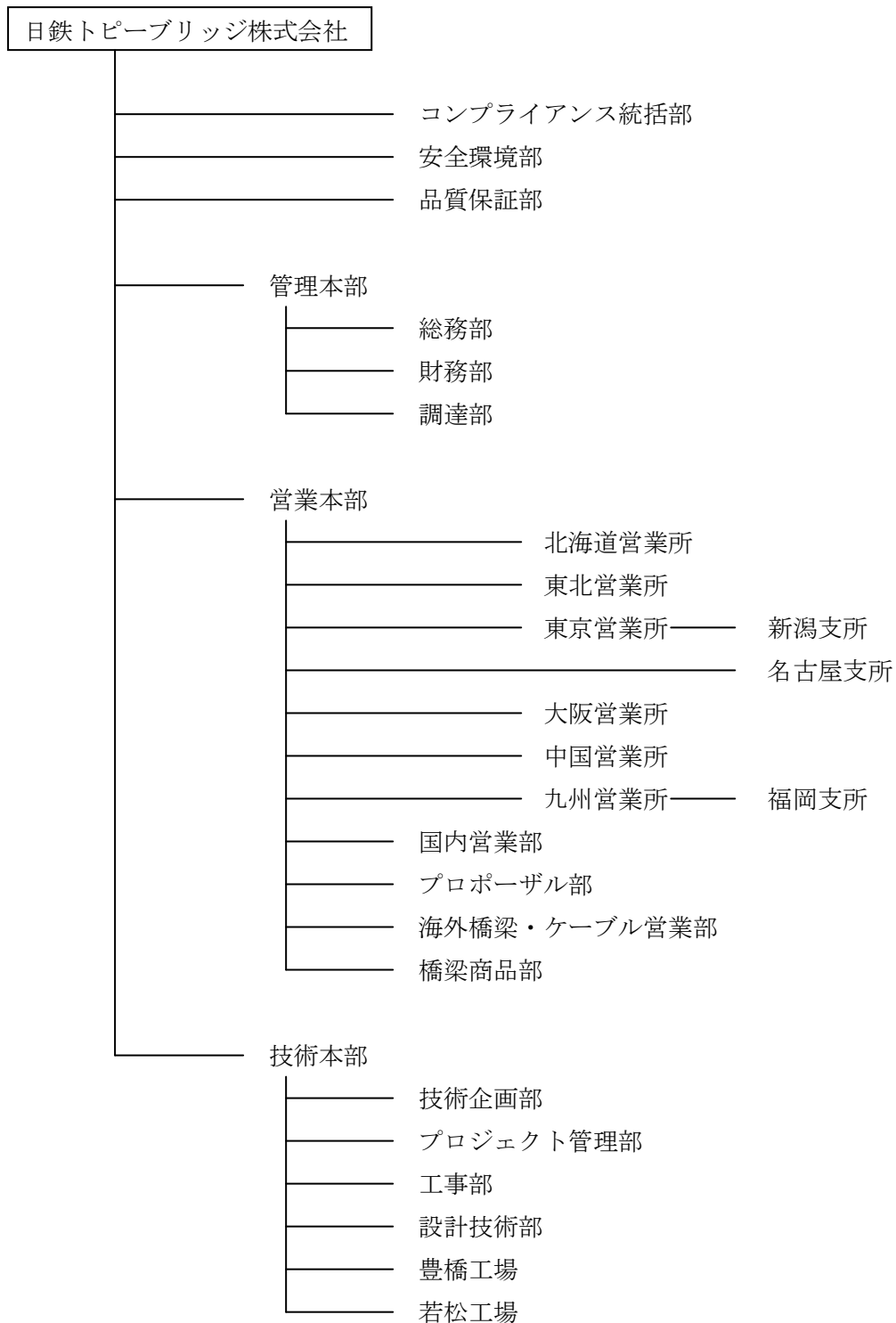
常務取締役 田 中 俊 明 たなか としあき
技術本部長委嘱

常務取締役 坂 本 良 文 さかもと よしふみ
営業本部長委嘱

取締役 野 口 政 明 のぐち まさあき
管理本部長委嘱、コンプライアンス統括部・安全環境部・品質保証部担当

取締役 中 川 邦 男 なかがわ くにお
経営管理責任者

3. 組織体制



以 上

<本件に関する問い合わせ先>

新日鉄エンジニアリング株式会社 総務部広報室 TEL 03-6665-2366

トピー工業株式会社 総務部 TEL 03-3493-0777